

# 22. OBERHAUSENER SICHERHEITSTAGE

INFORMATIONEN  
FÜR IHRE SICHERHEIT



[www.oberhausener-sicherheitstage.de](http://www.oberhausener-sicherheitstage.de)

# Licht an! - Riegel vor!

Keine Scheu!  
Melden Sie Verdächtiges,  
Fahrzeuge oder Personen, unter



# 110

Gute Hinweise verhindern Einbrüche  
oder helfen bei der Aufklärung.



## Liebe Oberhausenerinnen, liebe Oberhausener,

zu Beginn der Sicherheitstage 2017 gibt es eine gute Nachricht:  
Erfreulicherweise ist die Zahl der Wohnungseinbrüche in den ersten sieben Monaten in Oberhausen stark zurückgegangen (-32,6%).

Ich freue mich besonders darüber, dass Sie die Arbeit der Polizei unterstützt haben. Viele wichtige Hinweise auf verdächtige Beobachtungen und die große Bereitschaft die eigenen vier Wände besser zu sichern, haben zu dieser Entwicklung beigetragen.

Trotzdem bedeutet das für uns alle:  
„Nicht nachlassen!“

Opfer eines Einbruchs haben nicht nur den Schaden, sondern sind auch immer emotional betroffen.

Meine Mitarbeiterinnen und Mitarbeiter werden weiter ihren besonderen Fokus auf Einbrecher und Diebe legen.

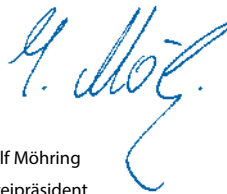
An den Sicherheitstagen werden moderne, zusätzliche technische Sicherungen für Türen und Fenster vorgestellt. Fachfirmen beraten kompetent und kostenlos.



Darüber hinaus gibt es Informationen zu möglichen staatlichen Förderungen und polizeiliche Verhaltenstipps.

Nutzen Sie die Angebote und unterstützen Sie uns weiter im Kampf gegen Wohnungseinbrecher.

Ihr



Ingolf Möhring  
Polizeipräsident

# wieland & jarasch gmbh



**Einbruchmeldeanlagen**  
**Brandmeldeanlagen**  
**Videoüberwachung**  
**Zutrittskontrolle**



**Zentrale:**

**Duisburger Straße 180 • 47166 Duisburg**  
**Tel. 0203 / 55 64 64 • Fax 0203 / 55 71 55**

**Niederlassung Solingen: 0212 / 2 64 10 12**

**Büro Oberhausen: 0208 / 99 61 20**

**Büro Moers: 02841 / 9 43 25**

**Büro Bottrop: 02045 / 47 60**

**E-mail: [info@wieland-jarasch.de](mailto:info@wieland-jarasch.de)**

**Internet: [www.wieland-jarasch.de](http://www.wieland-jarasch.de)**



**Ab 01.01.2018 neuer Hauptsitz:**

**Sterkrader Venn 42**  
**46145 Oberhausen**



## Kommissariat Kriminalprävention / Opferschutz

### Fachbereich Technische Beratung

#### Wir bieten:

- Beratung von Einzelpersonen und Personengruppen in der Beratungsstelle, sowie am Objekt vor Ort.
- Durchführung von Objektbesichtigungen, Erstellung von Schwachstellenanalysen und Sicherungskonzepten.
- Beratung von Bauwilligen vor und während der Bauphase.
- Beantwortung von Anfragen aus Industrie, Handel und Wirtschaft.
- Beratung von Firmen, Behörden, Institutionen unterschiedlichster Art, auch am Objekt vor Ort.
- Vorträge zur Sensibilisierung des Gefahrenbewusstseins, Motivierung des Selbstschutzgedankens, Aufklärung zur richtigen Verhaltensprävention, sowie zu technischen Möglichkeiten.
- Mitbearbeitung der Anträge auf Einrichtung von Überfall- und Einbruchmeldeanlagen, die zur Polizei aufgeschaltet werden.

#### Errichterunternehmen & Produktempfehlungen

Weitere [polizeilich empfohlene Errichterunternehmen](#) können Sie dem Adressenachweis des LKA NRW entnehmen. Hier finden Sie sowohl Firmen für mechanische Sicherungseinrichtungen und auch für Überfall- und Einbruchmeldeanlagen. Im Internet unter [www.polizei.nrw.de](http://www.polizei.nrw.de) ([Aufgaben](#) -> [Kriminalprävention](#) -> [Technische Prävention](#)) können Sie die landesweiten Errichterlisten abrufen.

Eine Übersicht über polizeilich empfohlene Produkte (Herstellerverzeichnis) können Sie im Internet unter [www.polizei.bayern.de](http://www.polizei.bayern.de) ([Schützen und Vorbeugen](#) -> [Beratung](#) -> [Technische Beratung](#)) abrufen.

#### Kontaktieren Sie uns:

Kommissariat Kriminalprävention /  
Opferschutz  
Havensteinstraße 27  
46045 Oberhausen

Tel.: 0208 / 826 - 4511

Fax: 0208 / 826 - 4529

E-Mail: [kriminalpraevention.oberhausen@polizei.nrw.de](mailto:kriminalpraevention.oberhausen@polizei.nrw.de)

Wir machen einfach mehr Sicherheit.

✓ **Fenstergitter und Türgitter**

Zum Schutz Ihres Eigentums vor unbefugtem Eindringen.

✓ **Sicherheitstüren u.a. für Keller**

Erwiesenermaßen bevorzugen Diebe und Einbrecher den Weg durch den Kellereingang, da dieser oftmals nur wenig geschützt ist.

✓ **Gitterrostsicherungen**

Gitterrostsicherungen schützen Lichtschachtabdeckungen wirksam vor unberechtigtem Anheben.

✓ **Sicherheitsbeschläge für Türen und Fenster**

Einbruchhemmende Fenster und Türen, damit Sie ruhiger schlafen können.

✓ **Markisen und Überdachungen**

markilux-Markisen für Fenster, Balkone und Terrassen, Witnergärten oder Freiräume mit vielen optionalen Extras.

u.v.m.

**Sprechen Sie uns an,  
wir freuen uns auf Sie!**

**Günter Smela GmbH**

Max-Eyth-Straße 55 a

46149 Oberhausen

t 02 08 - 65 90 8 - 0

f 02 08 - 65 90 8 - 15

info@smela.de

**www.smela.de**



## „Bei mir wird schon nicht eingebrochen...“

### Vorurteile & Mythen

Unwissenheit und falsche Vorstellungen sind leider weit verbreitet. Sie führen zudem zu einem falschen Gefühl von Sicherheit.

#### „Bei mir ist nichts zu holen...“

Irrtum: Viele unterschätzen die Werte, die sie zu Hause haben. Einbrecher wissen vorher nicht was zu holen ist und hoffen immer auf lohnende Beute. Sie nutzen günstige Gelegenheiten und schlecht gesicherte Türen / Fenster rigoros aus!

#### „Einbrecher kommen immer rein...“

Faktum ist: Die wenigsten Einbrecher sind gut ausgerüstete Profis. Sowohl örtliche Täter als auch überörtliche Einbrecherbanden lassen sich oft durch technische Sicherungen abhalten. Diese wirken abschreckend und erhöhen im Angriffsfall die „Arbeitszeit“. Dadurch steigt wiederum das Entdeckungsrisiko!

#### „Einbrecher kommen nachts...“

Irrtum: Einbrecher nutzen die Abwesenheit der Wohnungs- und Hausbewohner aus. Sie begehen die Taten daher überwiegend über Tag und am frühen Abend. Die frühe Dämmerung in der dunklen Jahreszeit wird von den Tätern gerne als zusätzlicher Sichtschutz genutzt.

#### „Ich bin ja versichert...“

Aber: Viele Betroffene sind unterversichert. Die Versicherungsbedingungen sollten regelmäßig überprüft werden. Aber auch die beste Versicherung kann keine ideellen Werte und schon gar nicht das verlorene Sicherheitsgefühl ersetzen. Die psychischen Folgen sind oft schlimmer als der materielle Schaden.

#### „Alarmanlage kaufen und fertig...“

Faktum ist: Alarmanlagen haben eine abschreckende Wirkung und melden einen Einbruch. Sie sind eine sinnvolle Ergänzung zu mechanischen Sicherungen und erhöhen das Risiko entdeckt zu werden wesentlich. Sie können die mechanischen Sicherungen jedoch nicht ersetzen.

#### „Einbrecher muss man aufhalten...“

Vorsicht! Einbrecher wollen nicht entdeckt werden und vermeiden nach Möglichkeit jede Konfrontation. Wenn Sie einen Einbrecher bemerken: Stellen Sie sich ihm keinesfalls in den Weg. Verständigen Sie stattdessen sofort die Polizei und geben Sie ihr eine möglichst gute Beschreibung des Täters und seines eventuell eingesetzten Fluchtfahrzeugs.

# *Schlüssel* **PRESS**

## *Sicherheitstechnik*



Interkey Fachgeschäft

KESO Stützpunkthändler

TSE Systempartner

**Seit über 33 Jahren für Sie im Einsatz!**

- Haus- und Wohnungsabsicherungen
- Beratung und Montage
- Mechatronische Schließanlagen
- Mechanische Schließanlagen
- Fenster- und Balkontürsicherungen
- Zusatzschlösser und Panzerriegel
- Sicherheitszylinder, Schlüssel & Beschläge
- Elektronikschlösser
- Tresore
- Gravurschilder
- Rauchmelder
- Türöffnungs-Notdienst

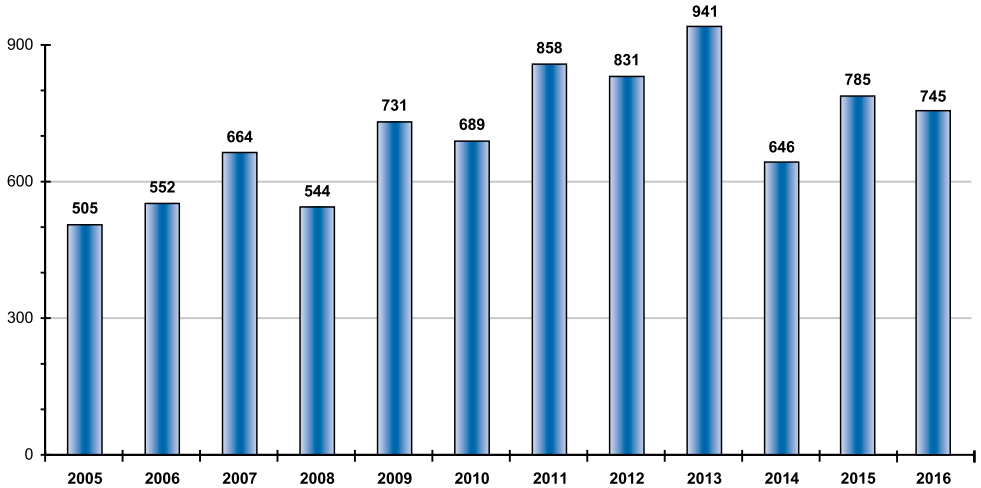
**Nohlstraße 32**  
**46045 Oberhausen**  
**Telefon 0208/ 2 14 88**

**info@press-oberhausen.de**  
**www.press-oberhausen.de**  
**Telefax 0208/ 80 75 99**



## Entwicklung der Wohnungseinbruchskriminalität

Wohnungseinbrüche in Oberhausen (2005 bis 2016)

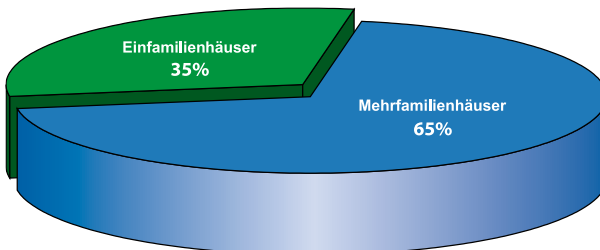


## Verteilung der Wohnungseinbrüche nach Objekten

Oberhausen 2016

Entgegen der allgemein verbreiteten Annahme, dass sich Wohnungseinbrüche mehrheitlich in Einfamilienhäuser ereignen, findet der weitaus größere Teil dieser Taten in Mehrfamilienhäusern statt.

Dieser Umstand dürfte im Zusammenhang mit der von potentiellen Tätern bevorzugten Anonymität in diesen Wohnbereichen zu sehen sein.



**A**RBEITSAMT



*Machen Sie Einbrecher arbeitslos!  
Schützen Sie sich!*

Wir sorgen für Ihre  
Sicherheit durch  
mechanischen  
Einbruchschutz  
nach DIN 18104 1-2

- + Wohnungstüren in RC 2-3-4
- + Fenster nachrüsten mit Pilzzapfen
- + Haustüren nachrüsten mit  
Mehrfachverriegelung
- + Lichtschächte-Sicherungen nach DIN



**innenausbau  
binder gmbh**  
möbel + einrichtungen

mercatorstraße 7 + 46244 bottrop  
telefon 0 20 45 47 57  
[www.innenausbau-binder.de](http://www.innenausbau-binder.de)  
[info@innenausbau-binder.de](mailto:info@innenausbau-binder.de)

## Stundenbelastung

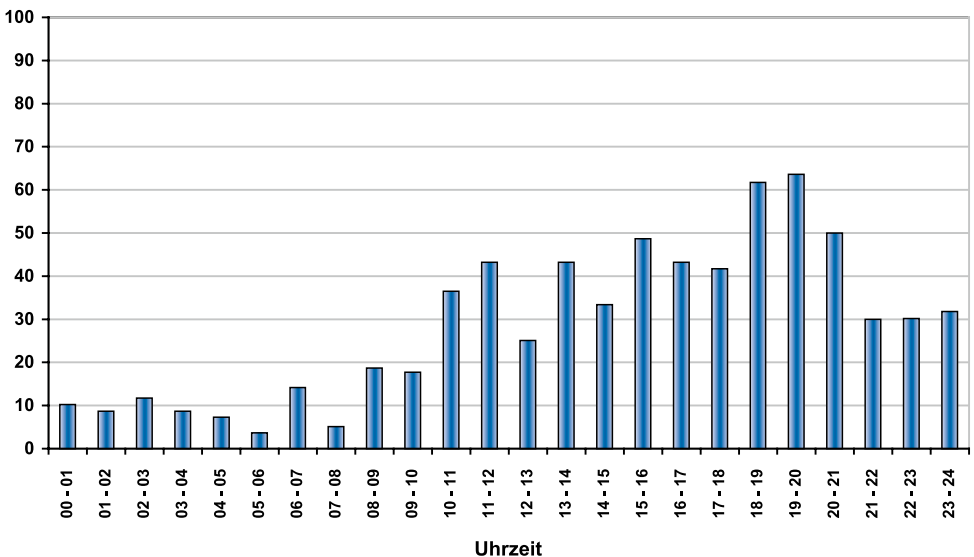
Verteilung der Wohnungseinbrüche nach Tagesstunden in Oberhausen

Die meisten Wohnungseinbrüche ereignen sich tagsüber zwischen 10 Uhr und 24 Uhr. Die Spitzenbelastung bei Ein- und Mehrfamilienhäusern liegt dabei zwischen 11 Uhr und 21 Uhr.

Taten zur Nachtzeit sind zwar ebenfalls zu verzeichnen, spielen aber im Hinblick auf die Tatzeitbelastung insgesamt eine eher untergeordnete Rolle.



### Verteilung der Wohnungseinbrüche nach Tagesstunde in Oberhausen 2016



# FÜR PRIVAT- & GEWERBEKUNDEN



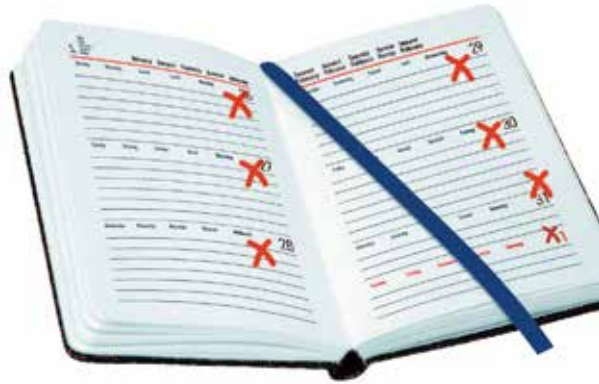
**Tresore • Depositsysteme • Datenschränke  
Waffenschränke • Sicherheitstechnik**

## Wochentagsbelastung

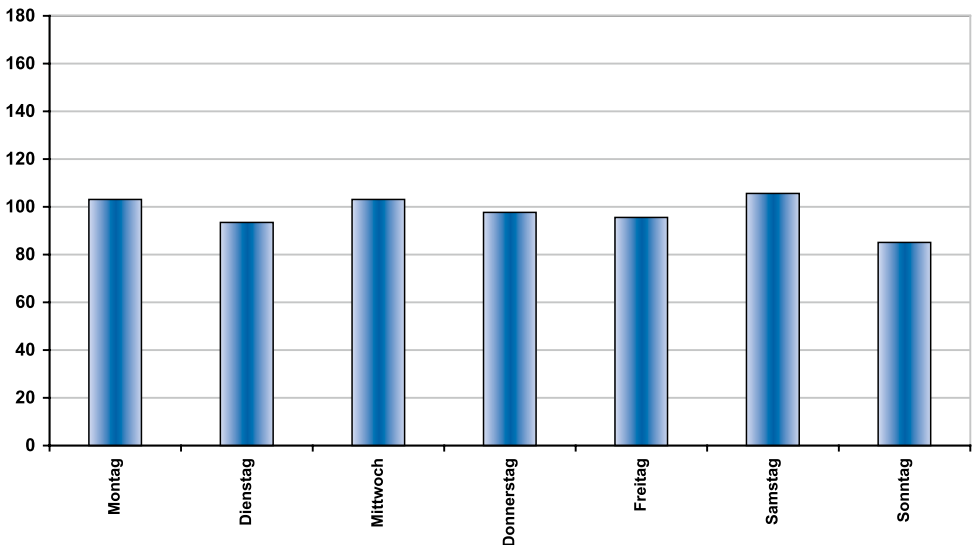
Verteilung der Wohnungseinbrüche nach Wochentagen

Wohnungseinbrüche finden über die ganze Woche verteilt statt. Lediglich der Sonntag, den nicht wenige Menschen in den „eigenen vier Wänden“ verbringen, ist geringfügig weniger belastet.

Wir empfehlen Ihnen daher unsere Tipps insbesondere im Alltag umzusetzen.



### Verteilung der Wohnungseinbrüche je Wochentag in Oberhausen 2016





Benjamin Ermke

Mechanischer Errichter  
Sicherheitsberatung  
für Fenster, Türen &  
Nachrüstung

WIR BERATEN SIE GERN!  
(02 08) 80 71 43



Ausstellung: Lothringer-Str. 122 in 46045 Oberhausen





## Gefahrenquelle Feuer

Bei mir brennt es nicht!

Das glauben leider viele Menschen, bevor Sie durch Feuer ihr Hab und Gut oder sogar das Leben verlieren. Die Fakten sind alarmierend:

- 230.000 Brände jährlich in deutschen Haushalten
- 6.000 Schwerverletzte und 600 Tote.
- Jeder 3. Brand wird durch Elektrizität verursacht – jeder 5. Brand durch menschliches Fehlverhalten.

Zu Ihrer eigenen Sicherheit sollten Sie darauf achten, dass es zu keinem Brand kommt. Denn das nichts passiert, ist das Beste, was Ihnen passieren kann.

Drei Faktoren sind für die Entstehung eines Brandes ursächlich. Sauerstoff gibt's reichlich, brennbares Material ebenfalls. Entscheidend aber ist insbesondere die Zündquelle – deshalb setzt da die Brandbekämpfung an.

**Potentielle Zündquellen** sind unter anderem elektrische Defekte, heiße Oberflächen und unsachgemäßer Umgang mit offenem Feuer. Wenn Sie wissen, wo diese Risiken lauern, ist das Problem schon weitgehend entschärft.

**Sie haben Fragen zum Brandschutz?**  
Die Oberhausener Berufsfeuerwehr berät Sie kompetent und praxisorientiert.  
Telefon: 0208 8585-1

### Impressum

**Herausgeber:**  
wieland & jarasch gmbh  
Duisburger Str. 180  
47166 Duisburg  
Tel.: 0203 556464  
www.wieland-jarasch.de

**Redaktionelle Beratung/Texte:**  
Polizei Oberhausen  
Kommissariat Kriminalprävention/Opferschutz  
Havensteinstraße 27  
46045 Oberhausen  
Tel.: 0208 8264511

## Ein Familienunternehmen mit Tradition

VIEFHAUS entwickelte sich in den letzten sieben Jahrzehnten zu dem Oberhausener Spezialisten für Stahlbau und Metallgestaltung. Rund 40 Mitarbeiter und Auszubildende beschäftigt VIEFHAUS derzeit an seinem Sitz an der Oberhausener Tannenstraße.

Nennen Sie uns Ihre individuellen Gestaltungswünsche und wählen Sie einen passenden Werkstoff: Stahl, Edelstahl, Messing, Aluminium oder einfaches Blech.

### Profitieren Sie von unserer Erfahrung und technischen Flexibilität.

An unserem Standort in Oberhausen arbeitet eine qualifizierte Belegschaft an hochmodernen CAD-Maschinen. Lasern, Stanzen, Schneiden, Schweißen, Schleifen - all diese Bearbeitungstechniken sind bei uns möglich.

Von der Beratung und Planung über die Fertigstellung und Lieferung bis hin zur Montage ist VIEFHAUS Ihr Partner für die komplette Sicherheitslösung aus einer Hand.

Und mit **MADE OF STEEL** bieten wir Ihnen noch ein besonderes Highlight. Hier erhalten Sie anspruchsvolle, individuelle Garten- und Wohnaccessoires aus Metall. Machen Sie aus Ihrem Zuhause ein ganz besonderes Schmuckstück.

**Mit Sicherheit – VIEFHAUS.**



VIEFHAUS GmbH  
Tannenstraße 37 | 46149 Oberhausen  
Telefon (0208) 74 00 96 0  
[www.viefhaus.de](http://www.viefhaus.de)

MADE OF STEEL  
Bergstraße 5 | 46117 Oberhausen  
Telefon (0208) 81 08 78 21  
[www.madeofsteel-oberhausen.de](http://www.madeofsteel-oberhausen.de)



# VIEFHAUS GmbH

## Stahl-Metallbau · Kanttechnik

### Sicherheit von ihrer schönsten Seite

VIEFHAUS bringt Sicherheit in hoher Qualität in Ihr Zuhause.

SCHÜCO

Zuverlässig in der Funktion, präzise in der Ausführung, vorbildlich im Design, aus hochwertigen Metallwerkstoffen sorgfältig für Sie gefertigt.

Wir sichern Ihre bestehenden Fenster und Türen nach DIN 18104 gegen Einbruch.

Wir fertigen und montieren

- Fenster & Türen
- Brandschutztüren
- Vordächer
- Balkongeländer
- Fenstergitter
- Garagentore (Erneuerung und Reparatur)



MADE OF STEEL



VIEFHAUS GmbH | Tannenstraße 37 | 46149 Oberhausen  
Telefon (0208) 74 00 96 0 | Telefax (0208) 74 00 96 29  
[www.viefhaus.de](http://www.viefhaus.de) | [www.facebook.com/Viefhaus/](https://www.facebook.com/Viefhaus/)





# HEIMTEK

## SMART SICHER SEIN



EINBRUCHMELDETECHNIK  
GEFAHRENMELDETECHNIK  
VIDEOÜBERWACHUNG  
ORTUNGSSYSTEME  
INBETRIEBNAHME  
WARTUNG

*„Zeitgemäße Sicherheitstechnik  
schützt zuverlässig vor*

*Einbruch oder Brandgefahren.*

*Der Schlüssel ist ein Partner mit  
Know-How“, Dipl.-Ing. S. Brandt*



**HEIMTEK**

Zur Koppenbrugs Mühle 4  
46117 Oberhausen  
Tel. 0208 - 777 0850



# Auf einen Blick

Ihre Experten der Oberhausener Sicherheitstage

## **Bauelemente Schreiber**

Weseler Straße 30  
46149 Oberhausen  
Tel.: 0208 631167  
[www.bauelemente-schreiber.com](http://www.bauelemente-schreiber.com)

## **Binder Innenausbau GmbH**

Mercatorstraße 7  
46244 Bottrop-Kirchellen  
Telefon: 02045 4757  
[www.innenausbau-binder.de](http://www.innenausbau-binder.de)

## **Elektro Koppen GmbH**

Brinkstraße 31  
46149 Oberhausen  
Tel.: 0208 994960  
[www.elektro-koppen.de](http://www.elektro-koppen.de)

## **Glas und Fenster Ermke**

Lothringer Straße 122  
46045 Oberhausen  
Tel.: 0208 807143  
[www.fenster-ermke.de](http://www.fenster-ermke.de)

## **Günter Smela GmbH**

Max-Eyth-Straße 55a  
46149 Oberhausen  
Tel.: 0208 659080  
[www.smela.de](http://www.smela.de)

## **HEIMTEK**

Zur Koppenbrugs Mühle 4  
46117 Oberhausen  
Tel.: 0208 - 777 0850  
[www.heimtek.de](http://www.heimtek.de)

## **Kadelka & Hermes GmbH**

Friemersheimer Straße 90  
47441 Moers  
Tel.: 02841 51182  
[www.kadelka-hermes.de](http://www.kadelka-hermes.de)

## **Niermann Türen & Fenster GmbH**

Von-Trotha-Straße 160  
46149 Oberhausen  
Tel.: 0208 6350246  
[www.niermann-ob.de](http://www.niermann-ob.de)

## **PROTECTFOLIEN**

Neudorfer Straße 187  
47057 Duisburg  
Tel.: 0203 4409985  
[www.protecfolien.de](http://www.protecfolien.de)

## **Security Performance Hartmann GmbH**

Brammenring 21  
46047 Oberhausen  
Tel.: 0208 782580  
[www.hartmannsafe.de](http://www.hartmannsafe.de)

## **Wieland & Jarasch GmbH**

Duisburger Straße 180  
47166 Duisburg  
Tel.: 0203 556464  
[www.wieland-jarasch.de](http://www.wieland-jarasch.de)

## **Sicherheitstechnik Press**

Nohlstraße 32  
46045 Oberhausen  
Tel.: 0208 21488  
[www.press-oberhausen.de](http://www.press-oberhausen.de)

## **Schreinerei Luft und Martin**

Revierstraße 53  
46145 Oberhausen  
Tel.: 0208 6282165

## **VIEFHAUS GmbH**

Tannenstraße 37  
46149 Oberhausen  
Tel.: 0208 740090  
[www.viefhaus.de](http://www.viefhaus.de)

**10 Sekunden**  
die Ihr Leben verändern

**BAYERWALD®**  
FENSTER · HAUSTÜREN  
ein Leben lang - sicher!  
[www.bayerwald-online.com](http://www.bayerwald-online.com)



**BAYERWALD®**  
Tresorband-  
Sicherheitsfenster  
schützen Sie!



Den Sicherheitsbonus erhalten Sie von Ihrem Bayerwald®-Fachhandelspartner, \*ab einem Warenwert in Höhe von 6.000,- € inkl. MwSt., ohne Zubehör und Montage gültig nur für Tresorband-Sicherheitsfenster. Technische Änderungen vorbehalten. Aktion gültig bis 30.09.2013

Member of the **HAAS GROUP**

**Ihr Fachhandelspartner**

**Bauelemente Schreiber**  
Meisterbetrieb

**SICHERHEITS-TECHNIK**  
Aluminium · Kunststoff · Holz · Stahl

Bauelemente Schreiber · Weseler Straße 30 · 46140 Oberhausen



- Werterhaltung durch Fensterwartung -

Internet: [www.bauelemente-schreiber.com](http://www.bauelemente-schreiber.com)

## Schwachstellen

### Einfamilienhäuser (EFH)

Der einfachste Weg, in ein EFH einzusteigen, ist immer noch der über die ebenerdigen **Terrassen-/Balkontüren und die Fenster**.

Im Jahre 2011 suchten **knapp 80 Prozent\*** der Täter diesen Weg, um in die Häuser zu gelangen.

In über 30 Prozent\* der Fälle stiegen die Täter in Fenster ein, die nach vorne zur Straße hin lagen.

Hierzu muss man wissen, dass es lediglich einige Sekunden dauert, ein nicht gesichertes Fenster aufzubrechen.

Mit **knapp 6 Prozent\*** fielen Angriffe auf **Fenster und Fenstertüren in den Obergeschossen** an.

**Haustüren** wurden in **knapp 12 Prozent\*** der Fälle angegangen.

Der **Kellerbereich** (Kellertüren/-fenster) war mit **knapp 7 Prozent\*** betroffen.

\* Quelle „Kölner Studie 2011“



# Niermann

## Türen & Fenster GmbH



Mit über 125 Jahren Erfahrung gestalten wir Ihr Zuhause sicherer und zugleich schöner.

Wir beraten Sie gerne vor Ort bei Ihnen Zuhause oder in unserer Ausstellung.



Altbausanierung (inkl. Briefkasten)



Sonderanfertigung von Haustüren



Schiebetüren & Vordächer



Haustüren  
Fenster  
Innentüren  
Einbruchschutz  
Nachrüstung nach DIN  
uvm.

Neubausiedlung Rüterweg

## Schwachstellen

### Mehrfamilienhäuser (MFH)/Wohnungen

In Mehrfamilienhäusern wurden in **knapp 52 Prozent\*** der Fälle **Terrassen-/Balkontüren und Fenster** angegriffen. Der Anteil der Einbrüche durch Fenster/ Fenstertüren in **Obergeschossen** liegt bei **knapp 7 Prozent\***.

In **knapp 47 Prozent\*** der Fälle waren die **Wohnungsabschlusstüren** betroffen.

Die Annahme, dass insbesondere in den oberen Etagen die Wohnungsabschlusstür gefährdeter ist, kann nicht mehr bestätigt werden. Inzwischen nutzen die Täter auch im Erdgeschoss und in den übrigen Etagen die Wohnungstür als Einstieg.

In Parterrewohnungen kommt zudem das Einbruchrisiko über Terrassentüren und Fenster hinzu, so dass sie in Mehrfamilienhäusern einer erhöhten Gefährdung unterliegen.

Den Tätern wird der Zugang zum Hausflur in Mehrfamilienhäusern oft sehr einfach gemacht, indem Haustüren auf stehen.

Vorhandene Gegensprechanlagen werden nicht genutzt, so dass Täter durch einfaches „Klingeln“ ins Haus gelassen werden.

\* Quelle „Kölner Studie 2011“



# PROTECFOLIEN

SUNPROTECTION AND SECURITY

## Wir haben die Lösung für Ihr Glas

### Sicherheit zum Nachrüsten

Sicherheitsfolie nur 0,3 mm dick und unsichtbar. Mit unseren VDS A1 DIN 52290 und P2A EN356 Sicherheitsfolien aufgerüstete Gläser bieten wirksamen Schutz gegen Einbruch, Sabotage, Sprengstoffanschläge und Vandalismus. Außerdem sind unsere Folien mit Sicht- und Wärmeschutz kombinierbar.



Diese Alternative zu schweren und teuren Panzergläsern kann auf allen herkömmlichen glatten Glasflächen aufgetragen werden. Damit bleiben vorhandene Tür- und Fensterkonstruktionen erhalten.

In Ergänzung mit Sicherheitsbeschlägen für die Fensterrahmen bietet das Produkt einen hervorragenden Schutz für den privaten und gewerblichen Bereich. Die Montage unserer Schutzfolie erfolgt sauber und schnell von innen, und wird bundesweit durch unser Fachpersonal durchgeführt.



**PROTECFOLIEN - Manuel Scheer**

Neudorfer Straße 187 – 47057 Duisburg – Tel.: 0203/440 998 5

e-mail: [info@protecfolien.de](mailto:info@protecfolien.de) – [www.protecfolien.de](http://www.protecfolien.de)



## Täterarbeitsweisen

(Modi operandi)

### Haus-, Wohnungs- und Nebeneingangstüren

In mehr als **79 Prozent\*** der Fälle wurden Türen **aufgehelt**. Die **Bandseite** wurde dabei in **1,5 Prozent\*** der Fälle angegangen.

**11 Prozent\*** der Fälle waren ohne erkennbare Spuren. (z. B. unverschlossene, nicht verriegelte Türen, Nachschlüssel)

Mit knapp **5 Prozent\*** sind Aufbrüche durch körperliche Gewalt zu verzeichnen. Ebenfalls in knapp **5 Prozent\*** der Fälle wurden die Schließzylinder angegangen.

### Fenster, Balkon- und Terrassentüren

Auch hier ist das **Aufhebeln mit knapp 81 Prozent\*** die gängigste Methode der Täter. **Knapp 5 Prozent\*** der Fälle passieren dabei über die **Bandseite**.

In den meisten Fällen reicht hierfür ein Schraubendreher als Hebelwerkzeug aus. Dieser kann zudem leicht verdeckt in der Kleidung mitgeführt werden.

In knapp **10 Prozent\*** der Fälle wurde durch gekippte/offene Fenster eingestiegen.

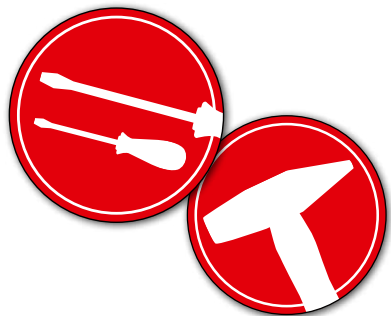
Deutlich angestiegen sind mit **7 Prozent\*** die Fälle von **Glasbruch**. Das Fensterglas wird dabei in Höhe des Fenstergriffs eingeschlagen, um den Flügel dann mittels „Durchgreifen“ zu entriegeln.

In nur **1 Prozent\*** der Fälle wird die Scheibe zum „Durchsteigen“ eingeworfen.

**Wichtig ist daher in geeignete Sicherungstechnik zu investieren und somit o. g. Täterarbeitsweisen zu erschweren.**

Knapp **42 Prozent\*** der Einbruchsversuche scheiterten. Dieses lag in über **43 Prozent\*** der Fälle an vorhandenen Sicherungen!

\* Quelle „Kölner Studie 2011“



### **Einbruchschutz wird staatlich gefördert!**

Weitere Informationen erhalten Sie bei uns und unter [www.kfw.de/einbruchschutz](http://www.kfw.de/einbruchschutz).

# ELEKTROKOPPEN

www.elektro-koppen.com

Gehen Sie mit uns auf Nummer sicher - garantiert!



## Sicherheitstechnik

- Einbruchmeldeanlagen nach VDS-Klassen A/B/C-Inbetriebnahme, Wartung und Instandsetzung von Alarmanlagen
- Brandmeldeanlagen nach DIN 14675
- Rauchwarnanlagen
- Störmeldeanlagen
- Signalanlagen für Sammelstörmeldungen
- Videoüberwachung
- Rauchmelder
- Unterbrechungsfreie Stromversorgung
- Gasmelder, Rauchmelder, Wassermelder für den Wohnungsbau
- Fernabfragen und Fernüberwachungen über IP und GSM
- Gebäudesicherung durch elektrische Sicherheitsmaßnahmen



- ✓ ISO 9001
- ✓ Errichter EMA

Sie finden uns hier:

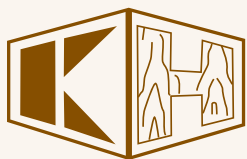
Elektro Koppen GmbH  
Sicherheitstechnik  
Brinkstraße 31 - 46149 Oberhausen  
Telefon: 0208 / 99 49 60



## Präventionstipps

### So schützen Sie sich

- Verschließen Sie die Fenster, Balkon- und Terrassentüren auch bei kurzer Abwesenheit. Gekippte Fenster sind offene Fenster!
  - Bei abschließbaren Fenstergriffen und Fensterschlössern unbedingt den Schlüssel abziehen.
  - Türen keinesfalls nur ins Schloss ziehen, immer zweifach abschließen.
  - Rollläden sollten nicht tagsüber geschlossen werden, sondern zur üblichen Nachtzeit. Andernfalls signalisieren Sie auf den ersten Blick ihre Abwesenheit.
  - Lassen Sie ihr Objekt bei Abwesenheit bewohnt aussehen. Die Innen- und Außenbeleuchtung sollte bei Dämmerung durch Nutzung von z. B. Zeitschaltuhren automatisch angehen.
  - Bei längerer Abwesenheit (z. B. Urlaub) sollte Ihre Wohnung/ Ihr Haus möglichst durch Verwandte, Bekannte oder Nachbarn betreut werden. Briefkasten leeren, Rollläden betätigen, Vorhänge bewegen, Mülltonne bewegen, Auto in der Einfahrt parken lassen etc.
  - Kündigen Sie Ihren Urlaub nicht auf Social-Media-Kanälen an und hinterlassen Sie entsprechende Abwesenheits-
- hinweise nicht auf Ihrem Anrufbeantworter.
- Reagieren Sie auf Klingeln und nutzen Sie zur Überprüfung Gegensprechanlagen, Türspione, Sperrbügel oder den Blick aus dem Fenster. Seien Sie Fremden gegenüber misstrauisch.
  - Wechseln Sie bei Schlüsselverlust umgehend den Schließzylinder aus. Verstecken Sie ihren Eingangstürschlüssel (für den Notfall) niemals draußen. Einbrecher kennen die Verstecke.
  - Erschweren Sie durch eine Einfriedung den Zutritt zum Grundstück. Sichern Sie Leitern, Gartenmöbel, Mülltonnen und vermeiden Sie Kletterhilfen, damit die Täter nicht einfach an Fenster und Balkone in den oberen Etagen gelangen.
  - Legen Sie ein Wertsachenverzeichnis mit Fotos an.
  - Bewahren Sie besondere Wertgegenstände, wichtige Dokumente, externe Festplatten etc. in einem geprüften Wertbehältnis (z. B. Tresor) oder in einem Bankschließfach auf.
  - Sichern Sie mögliche Schwachstellen Ihres Wohnobjekts durch den Einbau von geprüfter Sicherungstechnik.



# Kadelka & Hermes

*Ihr Partner für Sicherheit*

Seit vielen Jahren ist Kadelka & Hermes der kompetente Ansprechpartner für moderne Tischlerarbeiten und **effiziente Sicherheitstechnik**.

**Hohe Qualität** und der **persönliche Kontakt** zu unseren Kunden sind uns besonders wichtig.

Sie möchten Sicherheitstechnik nachrüsten oder ihre Fenster- und Türelemente erneuern? Nach einer Begutachtung unterbreiten wir ihnen direkt vor Ort ein **Angebot zum Festpreis!**

Lernen Sie uns persönlich kennen!  
Wir freuen uns auf Sie!

## Unsere Leistungen

- **Fenster & Türen mit Einbruchschutz nach DIN-Norm**
- **Nachrüstung von Sicherheitstechnik**
- **Innenausbau / Trockenbau**
- **Restauration**
- **Möbel- & Treppenbau**
- **Wintergärten, Vordächer & Carports**
- **und vieles mehr**

**Kadelka & Hermes  
ist beim LKA gelistet!**

Wir sind im Adressennachweis  
für Errichterunternehmen  
mechanischer Sicherungs-  
einrichtungen gelistet.



**Schreinerei**

**Kadelka & Hermes GmbH**

Friemersheimer Straße 90 · 47441 Moers

Telefon: 02841 - 51182 · Fax: 02841 - 50 54 64

E-Mail: [info@kadelka-hermes.de](mailto:info@kadelka-hermes.de)

[www.kadelka-hermes.de](http://www.kadelka-hermes.de)

## Geprüfte einbruchhemmende Produkte

Darauf sollten Sie achten

### Fenster, Balkon- und Terrassentüren, Haus- und Wohnungstüren

Bei Neu- und Umbauten erhält man durch den Einbau geprüfter einbruchhemmender Fenster, Balkon- und Terrassentüren, sowie Haus- und Wohnungstüren nach DIN EN 1627 mindestens der Widerstandsklasse (RC) 2 einen guten Einbruchschutz. Diese Elemente werden einer praxisgerechten Einbruchprüfung unterzogen und haben bewiesen, dass sie im geschlossenen und verriegelten Zustand Einbruchversuche mit körperlicher Gewalt und/ oder definierten Werkzeugen für eine bestimmte Zeit Widerstand leisten. Diese Türen und Fenster sind in der Gesamtkonstruktion (Rahmen, Beschlag, Verglasung) sozusagen „aus einem Guss“. Sie werden in unterschiedlichen Widerstandsklassen (RC 1N – RC 6) angeboten. Je höher die Widerstandsklasse, desto größer die einbruchhemmende Wirkung.

### Glasflächen

Angriffhemmende Verglasung oder vergleichbare Sicherungsmöglichkeiten gem. DIN EN 356 erschweren das Einwerfen, Einschlagen oder den Durchschuss von Fenstern und Türen. Geprüfte einbruchhemmende Fenster und Türen der Widerstandsklasse (RC) 2 sind bereits mit einer angriffhemmenden Verglasung (P4 A) ausgestattet.

Auch nachträglich aufgebrachte Sicherheitsfolien bieten einen erhöhten Schutz vor Glasbruch. Sie sollten mindestens die Kriterien der Durchwurfhemmung nach DIN EN 356 (P2 A) erfüllen.

### Nachrüstung Türen

Türen können gegen Einbruch auch im Nachhinein verbessert werden. Schlösser, Schließzylinder, Beschläge, Schließbleche und Zusatzsicherungen etc. sollten dabei aufeinander abgestimmt und fachgerecht montiert werden. Nur dann erfüllen sie auch ihren Zweck.

### Nachrüstung Fenster/ Fenstertüren

Fenster, Balkon- und Terrassentüren können nachträglich deutlich sicherer gemacht werden und so einen guten Schutz gegen Einbruch bieten.

Bei der aufliegenden Nachrüstung (Aufsatzprodukte) gem. DIN 18104 Teil 1 werden z. B. Fensterzusatzschlösser, Fensterstangenschlösser und Scharnierseitensicherungen auf den Rahmen und Flügel montiert.

Bei der innenliegenden Nachrüstung (Falz) gem. DIN 18104 Teil 2 werden die einfachen Beschläge gegen geprüfte einbruchhemmende Fensterbeschläge (sog. Pilzkopfpfaffen mit gegenüberliegenden Schließblechen) in Verbindung mit abschließbaren Fenstergriffen (mind. 100 Nm Abdreh-/Abreißfestigkeit) ersetzt.

*individuell im  
Design und Komfort*

# Schreinerei

## *Luft & Martin* GmbH



- Einbruchschutz
- Nachrüstungen (Fenster/Türen)
- Fenster
- Haustüren aus Holz und Alu
- Innentüren
- Holztreppen
- Insektenschutz
- Reparaturen

### Schreinerei Luft und Martin

Revierstraße 53  
46145 Oberhausen

Tel.: 0208 6282165

Fax: 0208 6218537

Mobil: 0173 5323424



## Einbruchmeldeanlagen (EMA)

Für die Planung und den Einbau von Einbruchmeldeanlagen gibt es europäische und nationale Normen. Sie werden zudem in verschiedene Klassen unterteilt.

Wichtig ist, dass eine EMA fachgerecht projektiert, installiert und instand gehalten wird. Die Polizei in NRW hält hierfür eine Übersicht von qualifizierten Errichterunternehmen für EMA bereit.



### Überwachungsarten

#### Außenhautüberwachung:

Hier werden insbesondere Fenster und Türen mit Kontakten überwacht.

#### Raumüberwachung:

Bestimmte Bereiche werden mittels Bewegungsmelder etc. überwacht.

Kombinationen beider Überwachungsarten sind möglich.

Die Außenhautüberwachung hat zwei wesentliche Vorteile:

Zum einen erfolgt die Alarmierung bereits bevor Einbrecher eingedrungen sind, zum anderen kann die Anlage auch bei Anwesenheit eingeschaltet werden.

### Alarmierungsarten

#### Akustischer und Optischer Alarm:

Alarmeinrichtung am Objekt selbst, welche den Täter abschrecken und Nachbarn/Außenstehende aufmerksam machen soll.

#### Stille Alarmierung:

Der Alarm wird unbemerkt an eine Hilfe leistende Stelle weitergeleitet und von dort aus werden weitere Maßnahmen koordiniert.

Kombinationen beider Alarmierungsarten sind möglich.



**POLIZEI**  
Nordrhein-Westfalen  
Oberhausen

rechtsstaatlich • bürgerorientiert • professionell

Eigentum sichern!  
**826-4511**

Verdächtiges?  
**110**



**Riegel  
vor!**



Sicher leben in Oberhausen.

